

## NOUVEAUX ENTRANTS

Une paupérisation des nouveaux entrants toujours significative

- ⇒ **72%** des nouveaux entrants ont des ressources inférieures à **60%** des plafonds PLUS.
- ⇒ **56%** des ménages entrants sont bénéficiaires de l'APL.

## PRÉCISIONS

En 2022, le plafond des ressources PLUS pour l'attribution d'un logement équivaut à un salaire moyen mensuel net de **1 823 €** pour une personne seule. Pour un couple avec 2 enfants, il atteint **3 534 €**.

## LOYERS

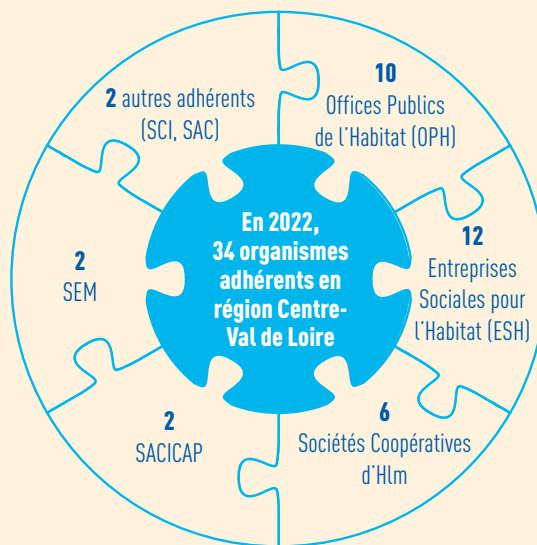
La quittance moyenne, en région Centre-Val de Loire, est en moyenne de **289 €** par mois pour un T2 et de **409 €** pour un T4 (hors charges).

- ⇒ Ainsi en 2021, **29 914** locataires présents sont en impayés dont **6 853** en impayés de plus de 3 mois. Parallèlement, **18 006** locataires partis sont en impayés.
- ⇒ En 2021, une diminution d'environ **18,5%** est à noter par rapport à 2020 quant au nombre de ménages en retard de paiement.
- ⇒ Augmentation du nombre de plans d'apurement sur cette année 2021 : **+9,1%**.
- ⇒ L'expulsion, une voie de dernier recours : **308** expulsions ont eu lieu dans le parc social (**-11%**).

Sources : Enquête Occupation du Parc Social au 1er janvier 2021 (OPS)  
Fichier partagé de l'Indre-et-Loire et Infocentre pour les départements en gestion SNE  
Enquête impayés au 31/12/2021 - USH Centre-Val de Loire

## 3 DEMANDE EN LOGEMENT SOCIAL

- ⇒ **Hausse de 8%** du volume des demandes entre 2021 et 2022 : près de **62 700 demandes en instance**
- ⇒ **Une baisse de 7%** des attributions effectuées : **19 351 en 2022 dont 13 953 nouveaux locataires**
- ⇒ **Un taux de pression régional en hausse à 3,2** contre 2,8 en 2021 avec de fortes disparités locales : **4** demandes pour une attribution dans le Loiret contre **1,4** dans l'Indre
- ⇒ Près de **74%** des demandeurs ont des **revenus inférieurs à 60%** des plafonds de ressources.
- ⇒ **46%** des demandeurs sont des personnes seules.
- ⇒ L'âge moyen d'un demandeur est de **42 ans**.
- ⇒ Le délai d'attribution moyen est de **8 mois**.



# CHIFFRES CLÉS

# 2022



## LE LOGEMENT SOCIAL EN RÉGION CENTRE-VAL DE LOIRE

# 1 PATRIMOINE LOCATIF SOCIAL

196 207 logements locatifs sociaux en Centre-Val de Loire

- 73% en collectif, 25,5% en individuel et 1,5% en logement étudiant
- 31% des logements sont situés en QPV
- Moins de 2% des logements sociaux sont vacants depuis plus de 3 mois
- Taux de rotation moyen régional : 10,7%

Répartition du parc social par typologie



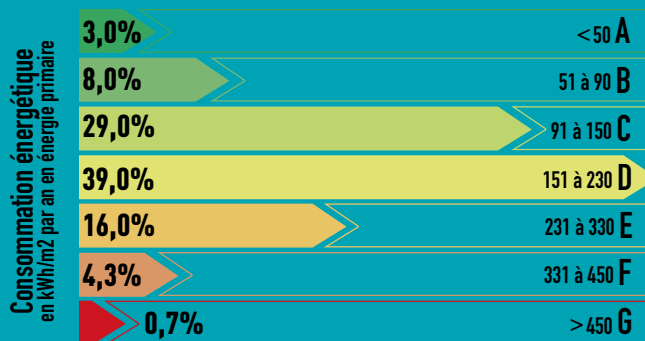
## PROGRAMMATION

- 2 662 logements financés en 2022 (dont structures), dont 974 en PLAI (34%), 964 en PLUS (40%) et 724 en PLS (26%)
- 2 117 logements livrés
- 330 logements ont bénéficié d'une subvention démolition
- 509 logements rénovés dans le cadre du Plan France Relance

PLAI : Prêt Locatif Aidé d'Intégration - PLUS : Prêt Locatif à Usage Social - PLS : Prêt Locatif Social

# CARACTÉRISTIQUES ÉNERGÉTIQUES DU PARC

Au 1<sup>er</sup> janvier 2022, 94% du parc locatif renseigné a fait l'objet d'un DPE



- Moins de 5% de passoires thermiques (logements classés F ou G) dans le logement locatif social contre 21% dans le parc locatif privé<sup>1</sup>
- 2 614 logements sociaux ont bénéficié de travaux de rénovation énergétique en 2022

## VENTE ET ACCESSION HLM

- Vente HLM : 825 logements vendus dont 49% de logements individuels
- 32% des logements ont été vendus à des locataires du parc social et 29% ont été vendus en bloc

## POLITIQUE DE LA VILLE<sup>2</sup>

- QPV en 2022 : 52 QPV en région Centre-Val de Loire sur 29 communes
- NPNRU : 7 quartiers d'intérêt national et 11 quartiers d'intérêt régional dans le Centre-Val de Loire pour le NPNRU

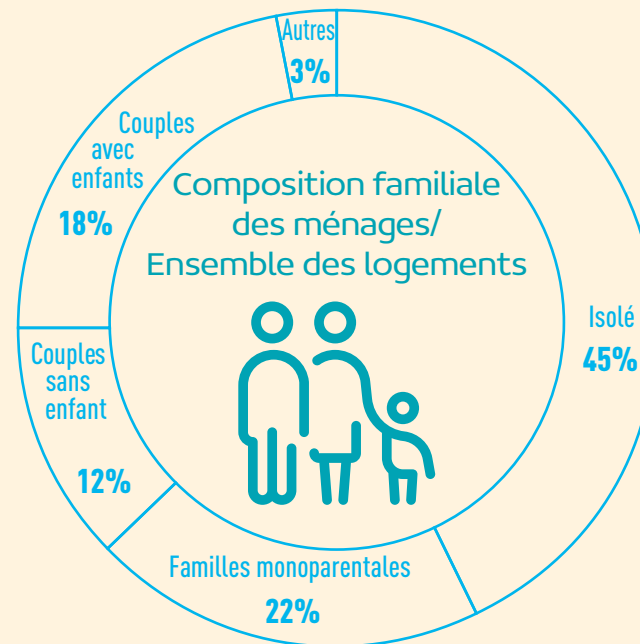
## AUTRES PROJETS DE TERRITOIRE

- 13 communes bénéficiaires du programme Action Cœur de Ville
- 99 communes bénéficiaires du programme Petites Villes de Demain

# 2 HABITANTS DU PATRIMOINE LOCATIF SOCIAL

1 ménage sur 6 de la région Centre-Val de Loire est logé dans le parc locatif social

- 303 475 locataires au sein du parc locatif social
- Un ménage compte en moyenne 2,2 occupants
- Moins d'un locataire sur cinq a plus de 65 ans (15%)
- 49% de ménages sont bénéficiaires de l'APL, près de 60% en QPV
- 62% des ménages ont un revenu inférieur à 60% des plafonds de ressources PLUS, près de 74% en QPV



Source : <sup>1</sup> Observatoire national de la rénovation énergétique - données arrêtées au 1<sup>er</sup> janvier 2022

<sup>2</sup> RPLS 2021 / DREAL Centre-Val de Loire / USH Centre-Val de Loire