

## NOUVEAUX ENTRANTS

Une paupérisation des nouveaux entrants toujours significative

- **70%** des nouveaux entrants ont des ressources inférieures à **60%** des plafonds PLUS.
- **55%** des ménages entrants sont bénéficiaires de l'APL.

### PRÉCISIONS...

En 2021, le plafond des ressources PLUS pour l'attribution d'un logement équivaut à un salaire moyen mensuel net de 1 747 € pour une personne seule. Pour un couple avec 2 enfants, il atteint 3 387 €.

## LOYERS

La quittance moyenne, en région Centre-Val de Loire, atteint 365 € par mois (hors charges).

- En 2021, une augmentation d'environ **6,7%** est à noter par rapport à 2020 quant au nombre de ménages en retard de paiement.
- Ainsi en 2021, **36 996** locataires présents sont en impayés dont **8 869** en impayés de plus de 3 mois. Parallèlement, **19 785** locataires partis sont en impayés.
- La garantie de loyer FSL maintien a été largement déployée sur cette année 2021 : **+28%** par rapport à 2020.
- Augmentation importante du nombre de plans d'apurement sur cette année 2021 : **+67%** par rapport à 2020.
- L'expulsion, une voie de dernier recours : **344** expulsions ont eu lieu dans le parc social (**-56%** par rapport à 2020).

## 3 DEMANDE EN LOGEMENT SOCIAL

La pression de la demande reste faible en région Centre-Val de Loire : 2,8 demandes en instance pour une attribution, avec ...

... des territoires plus tendus :

- **3,5** demandes pour une attribution dans le Loiret et **4,1** dans l'Orléanais

... des territoires très détendus :

- **1,4** demande pour une attribution dans l'Indre et **1,7** dans le Castelroussin

Près de **58 000** demandes de logement locatif social en instance et **20 876** attributions sur l'année 2021

Près de **74%** des demandeurs ayant des revenus inférieurs à **60%** des plafonds de ressources PLUS

## 4 ORGANISMES

- **36** organismes sont adhérents en région Centre-Val de Loire :
  - 11** Offices Publics de l'Habitat (OPH)
  - 13** Entreprises Sociales pour l'Habitat (ESH)
  - 6** Sociétés Coopératives d'Hlm
  - 2** SACICAP
  - 2** SEM (Ligeris et Les résidences de l'Orléanais)
  - 1** SCI (Ficosil)
  - 1** SAC (SAC Val de France)



# CHIFFRES CLÉS

# 2021

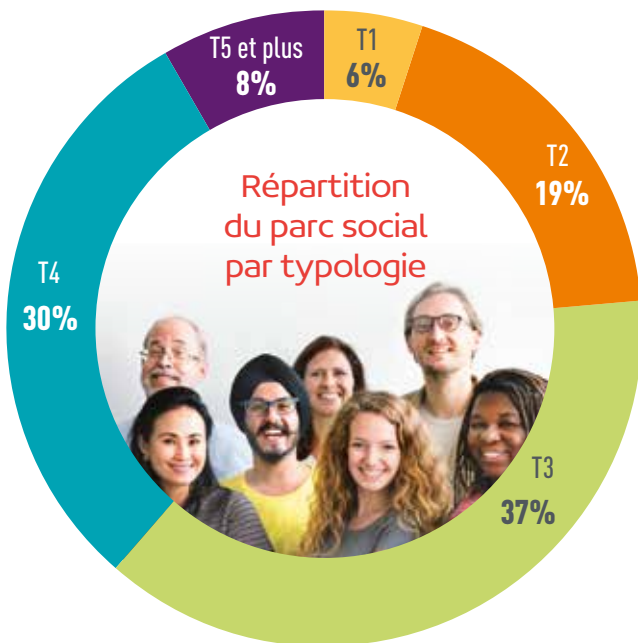


## LE LOGEMENT SOCIAL EN RÉGION CENTRE-VAL DE LOIRE



# 1 PATRIMOINE LOCATIF SOCIAL

- **194 282** logements locatifs sociaux sont gérés par les organismes adhérents de l'USH Centre-Val de Loire.
- **1 654** logements ont été livrés en région Centre-Val de Loire.
- **73%** en collectif, **26%** en individuel et **1%** en logement étudiant
- **32%** des logements sont situés en QPV.
- **2%** des logements sont vacants de plus de 3 mois.
- **1,5%** des logements sociaux sont occupés sans contrepartie financière.
- Taux de rotation moyen régional : **9,7%**



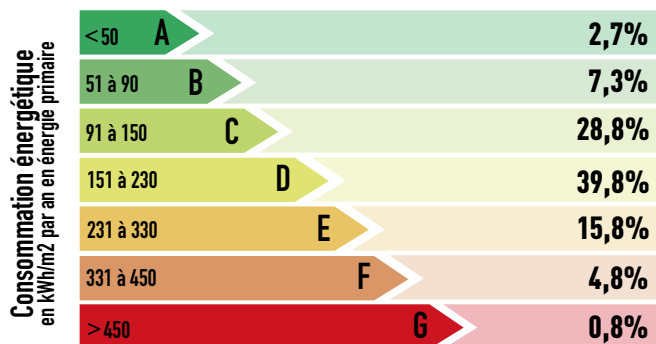
## PROGRAMMATION

- **2 885** logements financés en 2021 (dont structures), dont 968 en PLAI (34%), 1 171 en PLUS (40%) et 746 en PLS (26%)
- **224** logements ont bénéficié d'une subvention démolition.

PLAI : Prêt Locatif Aidé d'Intégration - PLUS : Prêt Locatif à Usage Social - PLS : Prêt Locatif Social

# CARACTÉRISTIQUES ÉNERGÉTIQUES DU PARC

Au 1<sup>er</sup> janvier 2021, 94% du parc locatif renseigné a fait l'objet d'un DPE



- En 2021, **6 650** logements sociaux ont bénéficié de travaux de rénovation énergétique (**+130%** par rapport à 2020), pour un gain moyen de 130 kWh/m²/an.

## VENTE ET ACCESSION HLM

- Vente HLM en 2021 : **668** ventes HLM dont **62%** de logements individuels, **43%** des logements ont été vendus à des locataires du parc social et **13%** ont été vendus en bloc
- Accession sociale dans le neuf : **110** logements neufs produits en accession sociale (dont 80 en PSLA)

## POLITIQUE DE LA VILLE

- QPV en 2021 : **52** QPV en région Centre-Val de Loire sur **29** communes
- NPNRU : **7** quartiers d'intérêt national et **11** quartiers d'intérêt régional dans le Centre-Val de Loire pour le NPNRU

## AUTRES PROJETS DE TERRITOIRE

- **13** communes bénéficiaires du programme Action Cœur de Ville
- **99** communes bénéficiaires du programme Petites Villes de Demain

Sources : RPLS 2021 / DREAL Centre-Val de Loire / USH Centre-Val de Loire

# 2 HABITANTS DU PATRIMOINE LOCATIF SOCIAL

1 ménage sur 6 de la région Centre-Val de Loire est logé dans le parc locatif social

- **14 662** nouveaux locataires et **6 214** ménages ont changé de logement au sein du parc locatif social.
- Un ménage compte en moyenne **2,2** occupants.
- Moins d'un locataire sur cinq a **plus de 65 ans (14%)**.
- **51%** de ménages sont bénéficiaires d'une aide au logement, près de **63%** en QPV.
- **61%** des ménages ont un revenu **inférieur à 60%** des plafonds de ressources PLUS, près de **73%** en QPV.
- **24%** des ménages bénéficient d'un logement individuel.

