

## NOUVEAUX ENTRANTS

Une paupérisation des nouveaux entrants toujours significative

- **70%** des nouveaux entrants ont des ressources inférieures à **60%** des plafonds PLUS.
- **59%** des ménages entrants sont bénéficiaires de l'APL.

### PRÉCISIONS...

Au 1er janvier 2020, le plafond des ressources PLUS pour l'attribution d'un logement équivaut à un salaire moyen mensuel net de 1 747€ pour une personne seule. Pour un couple avec 2 enfants, il atteint 3 387€.

## LOYERS

La quittance moyenne, en région Centre-Val de Loire, atteint 350 € par mois (hors charges).

- En 2020, une augmentation d'environ **6,2%** est à noter par rapport à 2019 quant au nombre de ménages en retard de paiement.
- Ainsi en 2020, **31 392** locataires présents sont en impayés dont **8 251** en impayés de plus de 3 mois. Parallèlement, **22 668** locataires partis sont en impayés dont **4 429** de plus de 3 mois.
- **0,5%** des locataires bénéficient de la garantie Loca-pass et **1,4%** de la garantie FSL (dont **1%** pour le FSL accès au logement).
- L'expulsion, une voie de dernier recours : **463** expulsions ont eu lieu dans le parc social (**+28%** par rapport à 2019).

**Le loyer moyen, en région Centre-Val de Loire, est de 5,35€/m<sup>2</sup> shab (5,91€/m<sup>2</sup> shab sur la France entière)**

Sources : Enquête Occupation du Parc Social au 1er janvier 2020 (OPS)  
Fichier partagé de l'Indre-et-Loire et Infocentre pour les départements en gestion SNE  
Enquête impayés au 31/12/2019 - USH Centre-Val de Loire

## 3 DEMANDE EN LOGEMENT LOCATIF SOCIAL

La pression de la demande reste faible en région Centre-Val de Loire : 3 demandes en instance pour une attribution, avec ...

... des territoires plus tendus :

- **3,7** demandes pour une attribution dans le Loiret et **4,5** dans l'Orléanais

... des territoires très détendus :

- **1,5** demande pour une attribution dans l'Indre et **2,0** dans le Castelroussin

Près de **54 000** demandes de logement locatif social en instance et **18 324** attributions sur l'année 2020

Près de **74%** des demandeurs ayant des revenus inférieurs à **60%** des plafonds de ressources PLUS

## 4 ORGANISMES

- **34** organismes sont présents en région Centre-Val de Loire :
  - 12** Offices Publics de l'Habitat (OPH)
  - 12** Entreprises Sociales pour l'Habitat (ESH)
  - 6** Sociétés coopératives d'Hlm
  - 2** Sacicap
  - 1** SEM (Ligeris)
  - 1** SCI (Ficosil)



### Contact :

Hélène Quenouille, directrice de l'USH Centre-Val de Loire,  
Tél. 02 188 45000 arhlmc@union-habitat.org  
www.ush-centre.org   @ush\_cvd

# CHIFFRES CLÉS 2020

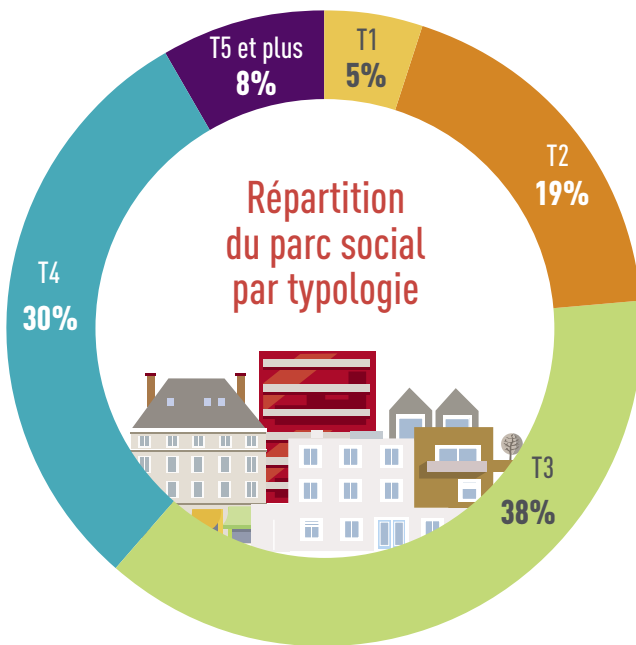


**LE LOGEMENT SOCIAL  
EN RÉGION  
CENTRE-VAL DE LOIRE**



# 1 PATRIMOINE LOCATIF SOCIAL

- **192 628** logements locatifs sociaux sont gérés par les organismes adhérents de l'USH Centre-Val de Loire.
- **1 774** logements ont été livrés en région Centre-Val de Loire.
- **74%** en collectif, **25%** en individuel et **0,5%** en logement étudiant
- **32%** des logements sont situés en QPV.
- **2%** des logements sont vacants de plus de 3 mois.
- **1%** des logements sociaux sont occupés sans contrepartie financière.
- Taux de rotation moyen régional : **11,3%**



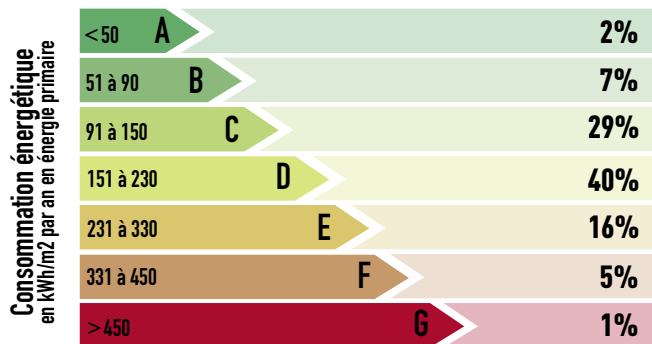
## PROGRAMMATION

- **1 511** logements PLUS-PLAI financés en 2020, dont **41%** en PLAI
- **638** logements PLS financés
- **248** logements ont bénéficié d'une subvention démolition.

PLAI : Prêt Locatif Aïdé d'Intégration - PLUS : Prêt Locatif à Usage Social - PLS : Prêt Locatif Social

# CARACTÉRISTIQUES ÉNERGÉTIQUES DU PARC

Au 1<sup>er</sup> janvier 2020, 95% du parc locatif renseigné a fait l'objet d'un DPE



- En 2020, **2 875** logements sociaux ont bénéficié de travaux de rénovation énergétique (**+25%** par rapport à 2019), pour un gain moyen de 100 kWh/m²/an.

## VENTE ET ACCESSION HLM

- Vente HLM en 2020 : **540** ventes HLM dont **73%** de logements individuels, **40%** à des locataires du parc social et **10%** de vente en bloc
- Accession sociale dans le neuf : **12** opérations, soit **104** logements, produits en PSLA en 2020

## POLITIQUE DE LA VILLE

- QPV en 2020 : **52** QPV en région Centre-Val de Loire sur **29** communes
- NPNRU : **7** quartiers d'intérêt national et **11** quartiers d'intérêt régional dans le Centre-Val de Loire pour le NPNRU

## AUTRES PROJETS DE TERRITOIRE

- **13** communes bénéficiaires du programme Action Cœur de Ville
- **99** communes bénéficiaires du programme Petites Villes de Demain

Sources : RPLS 2020 / DREAL Centre-Val de Loire / USH Centre-Val de Loire

# 2 HABITANTS DU PATRIMOINE LOCATIF SOCIAL

1 ménage sur 6 de la région Centre-Val de Loire est logé dans le parc locatif social

- **13 308** nouveaux locataires et **5 594** ménages ont changé de logement au sein du parc locatif social.
- Un ménage compte en moyenne **2,2** occupants.
- Moins d'un locataire sur cinq a **plus de 65 ans (14%)**.
- **51%** de ménages sont bénéficiaires d'une aide au logement, près de **63%** en QPV.
- **61%** des ménages ont un revenu **inférieur à 60%** des plafonds de ressources PLUS, près de **73%** en QPV.
- **24%** des ménages bénéficient d'un logement individuel.

